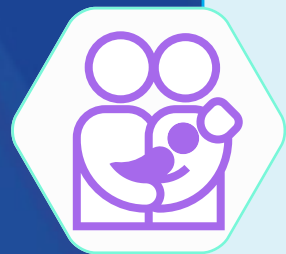


Immunizations to Protect Against Severe RSV



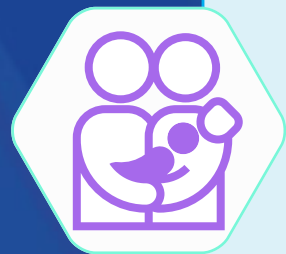
Who Does It Protect?	Type of Product	Who Is It Recommended For?	When Is It Available?
Adults 60 and over	RSV vaccine	Adults ages 60-74 who are at increased risk of severe RSV AND Everyone ages 75 and older	Available any time, but best time to get vaccinated is late summer and early fall
Babies	RSV antibody (nirsevimab) given to baby	All infants whose mother did not receive RSV vaccine during pregnancy, and some children ages 8-19 months who are at increased risk for severe RSV	October through March*
Babies	OR RSV vaccine (Pfizer's ABRYSVO) given to mother during pregnancy	All pregnant people during weeks 32-36 of their pregnancy	September through January

www.cdc.gov/rsv

**Recommended timing of administration in most of the continental United States. Recommended timing of administration may differ in some areas, based on state, local, or territorial guidance.*



Productos para inmunizar y proteger contra la enfermedad grave por el VRS



¿A quiénes protegen?	Tipo de producto	¿Para quiénes se recomiendan?	¿Cuándo están disponibles?
Adultos de 60 años o más	Vacuna contra el VRS (o RSV, por sus siglas en inglés)	Adultos de 60 a 74 años que tienen mayor riesgo de enfermarse gravemente por el VRS Y Todas las personas de 75 años o más	Disponibles todo el tiempo, pero el mejor momento para vacunarse es a finales del verano y principios del otoño
Bebés	Anticuerpos contra el VRS (nirsevimab) administrado al bebé	Todos los bebés cuyas madres no recibieron la vacuna contra el VRS durante el embarazo y algunos niños de 8 a 19 meses que tienen mayor riesgo de enfermarse gravemente por el VRS	Octubre a marzo*
Bebés	Vacuna contra el VRS (ABRYSVO de Pfizer) administrada a la madre durante el embarazo	Todas las personas embarazadas durante las semanas 32 a 36 del embarazo	Septiembre a enero

espanol.cdc.gov/rsv

* Período de administración recomendado en la mayor parte del territorio continental de los Estados Unidos. El período de administración recomendado puede variar en algunas áreas, según las directrices estatales, locales o territoriales.

